



ORMONELLE

Características Especiais

- Certificação Kosher
- Certificação Halal
- Produto Vegano
- Produto GMO-livre
- Produto de origem natural

Aplicações

Propriedades:

- Único que contém trigonelina
- Resultados comprovados em apenas 28 dias
- Regulação hormonal, de forma natural
- Normalização do estradiol, progesterona e testosterona
- Sem efeitos colaterais
- Proteção cardiovascular
- Suporte aos níveis de cálcio
- Modulação metabólica – otimiza o LDL.
- Mimetizador do estradiol
- Aumenta os níveis de DHEA
- Diminui os níveis de SHBG

Indicações:

- Bem-estar hormonal na perimenopausa, menopausa e pós menopausa
- Alívio dos sintomas vasomotores
- Fogachos (ondas de calor)
- Suores noturnos
- Secura e atrofia vaginal
- Aumento da libido/interesse sexual
- Diminui as dores na relação sexual
- Diminuição da irritabilidade
- Melhora da depressão
- Redução da oscilação de humor
- Redução da insônia ocasional
- Melhora das dores nas pernas, de cabeça e lombar
- Controle do perfil lipídico
- Prevenção da osteoporose e osteopenia

Vias de Administração / Posologia ou Concentração: Via Oral. 250mg a 1000mg ao dia. Dose mais usual: 250mg, 1 vez ao dia.

Observações Gerais: Não aplicável.

Farmacologia

Mecanismo de Ação: Ormonelle® é um nutracêutico composto com combinação única de 3% de trigonelina e 40% heterosídeos saponínicos, que atuam de forma sinérgica na restauração, modulação e homeostase hormonal em com três mecanismos de ação comprovados: 1) Mimetização dos estrogênios, 2) aumento dos níveis de DHEA e 3) redução dos níveis de SHBG. Possivelmente, atua no início da cascata de esteroidogênese para gerar o aumento de progesterona.

Efeitos Adversos: Nos estudos clínicos, o uso do Ormonelle foi considerado seguro, com uma baixa incidência de efeitos adversos. Raros efeitos incluem desconforto gastrointestinal leve, resolvido sem necessidade de intervenção. Não foram observados efeitos adversos graves durante o uso contínuo de até 90 dias.

Contraindicações / Precauções: Contraindicado para mulheres grávidas ou lactantes. Pacientes do sexo feminino menores de idade. **Precauções:** Mulheres com histórico de câncer de mama devem tomar apenas com orientação médica. Recomenda-se cautela no uso concomitante com terapia de reposição hormonal (TRH), sempre com recomendação do prescritor. Ormonelle® deve ser tomado com cautela e com acompanhamento de profissional de saúde qualificado por pacientes que façam uso de medicações antidiabéticas, anticoagulantes e antiarrítmicos.

Referências Científicas

A menopausa é uma transição de vida importante para as mulheres, ocorrendo entre os 45 e 55 anos, representa o fim do ciclo reprodutivo feminino e é caracterizada por fases distintas: perimenopausa, menopausa e pós-menopausa. Compreender estas fases é crucial para o manejo correto dos sintomas em cada momento. E climatério, é o nome que damos para o processo inteiro até que a transição se faça completa.

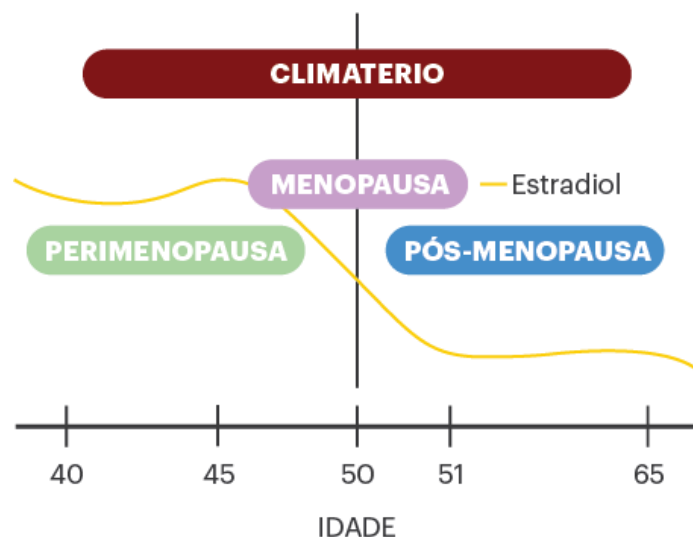


Figura 1. Representação gráfica do climatério e as diferentes fases da menopausa.

A perimenopausa é a fase que levará a menopausa, marcada por flutuações hormonais, principalmente dos estrógenos. Os sintomas incluem menstruações irregulares, fogachos, mudanças

de humor, distúrbios do sono, falhas na memória, entre outros. Pode durar vários anos e impactar a qualidade de vida da mulher e coincide muitas vezes com fases de alta responsabilidade profissional e familiar.¹

A menopausa é definida quando a menstruação tenha cessado por 12 meses consecutivos, sinalizando o fim da vida reprodutiva. Esta fase é marcada pelo declínio permanente da função ovariana e queda dos níveis de estrógenos. E além dos sintomas vasomotores aumentarem, os riscos de saúde acompanham este aumento, principalmente o risco de osteoporose e de doenças cardiovasculares.^{1,2}

A pós menopausa é seguida da menopausa e como característica principal, a deficiência de estrogênio prolongada. As mulheres nesse estágio passam por problemas de saúde e requerem um cuidado personalizado com estratégias para manejar os sintomas e prevenir doenças crônicas.^{1,2}

Já a menopausa precoce ou prematura, pode ser desencadeada por diferentes mudanças hormonais e causadas por procedimentos cirúrgicos, medicamentos ou doenças específicas, como insuficiência ovariana primária, desordens da tireoide, de prolactina ou síndrome do ovário policístico.^{1,2}

Os principais sintomas que variam entre as diferentes fases do climatério, incluem: fogachos, suor noturno, distúrbios do sono, irritabilidade, depressão, ansiedade, oscilação de humor, aumento da frequência cardíaca, ganho de peso, mudanças na pele e cabelos, problemas de concentração e memória, dores nas pernas, problemas urinários, secura vaginal e desconforto na relação sexual. Outros sintomas ainda podem estar relacionados.^{1,2}

O impacto da menopausa é significativo, afeta suas atividades diárias, saúde física, mental e emocional.

Pompei (2022)³, fez um estudo epidemiológico na população brasileira que mediu o perfil das mulheres brasileiras no climatério e dados importantes devem ser levados em consideração, por exemplo: 87% das mulheres no climatério sofrem com os sintomas vasomotores, apenas 52% destas mulheres buscam algum tratamento, 8 meses é o tempo que estas mulheres levam para abandonar o tratamento pelo excesso de efeitos colaterais. Estes dados mostram um cenário caótico e preocupante, onde grande parte das mulheres sofrem na transição da menopausa, não recebem um tratamento adequado ou abandonam este tratamento e assim, os riscos de doenças cardiovasculares e osteoporose aumentam e se torna mais difícil a prevenção de doenças crônicas no período pós-menopausa.

Mais de 1 bilhão de mulheres em todo o mundo projetadas para passar por essa fase até 2030, o tamanho do problema é evidente, portanto, soluções seguras e eficazes, como Ormonelle®, se fazem necessárias e urgentes.⁵

O Ormonelle® é um nutracêutico para a saúde e bem-estar hormonal feminino, desenvolvido com um processo produtivo exclusivo e rastreabilidade garantida. Ormonelle® tem uma combinação única de 3% de trigonelina e 40% heterosídeos saponínicos. A eficácia, segurança e mecanismo de ação são cientificamente e clinicamente comprovados, de forma substancial.

Com cinco estudos que o embasam, Ormonelle® é notavelmente eficaz em aliviar os sintomas vasomotores, psicológicos, urogenitais e sexuais associados à menopausa, restaurar a homeostase hormonal, melhorar o humor e bem-estar. Ele é indicado para todos os estágios da menopausa.

• Ormonelle® na vida da mulher pré-menopausa (vida reprodutiva ativa)

Flutuações hormonais durante o ciclo menstrual podem afetar o humor e a libido da mulher. No estudo clínico randomizado, duplo-cego, placebo controle de Khanna et al (2021) com 48 mulheres

®

entre 20 e 48 anos, Ormonelle mostrou aumento significativo na qualidade de vida, bem-estar sexual e melhora do humor.

Em torno de 81% das participantes do grupo placebo e 88% das participantes do grupo Ormonelle[®] reportaram um score entre 1 e 4 para problemas sexuais e irritabilidade, indicando problemas de função sexual de leve a moderado. Na análise hormonal, foi encontrado que estas mesmas mulheres tinham níveis relativamente baixos de estrogênios e testosterona comparando os valores de referências.

As mulheres que tomaram Ormonelle[®] 250mg, duas vezes ao dia por 42 dias, reportaram melhora significativa no humor e saúde sexual, com as dificuldades sexuais diminuindo 41,6% e a irritabilidade em 40%.

O estudo também demonstrou o aumento dos níveis hormonais de estradiol em 14%, testosterona livre em 18,7% e testosterona total em 15,4%, sem alterações da progesterona e FSH. Os maiores aumentos do painel hormonal aconteceram nas mulheres com níveis mais baixos de testosterona e estradiol e com maiores queixas de irritabilidade e dificuldades sexuais.

Importante ressaltar que em indivíduos com níveis hormonais normais, o estudo mostrou que Ormonelle[®] não vai atuar gerando um aumento desnecessário ou exacerbado destes hormônios. Ainda, a suplementação de Ormonelle[®] não gerou efeitos colaterais nesta população.

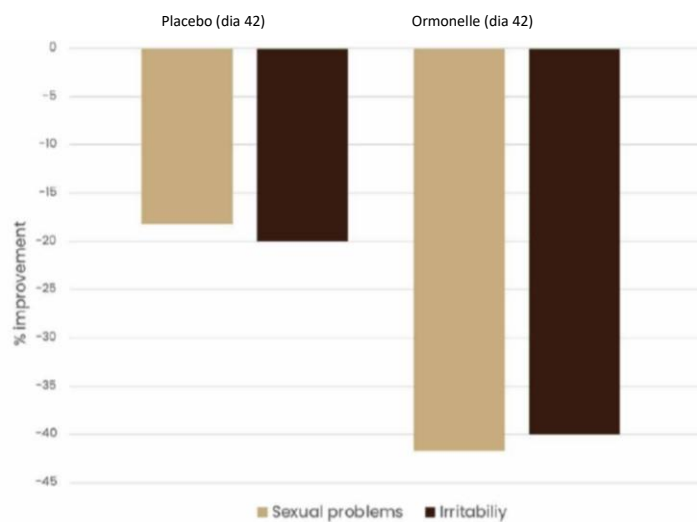


Figura 2. Porcentagem de melhora em problemas sexuais e irritabilidade.

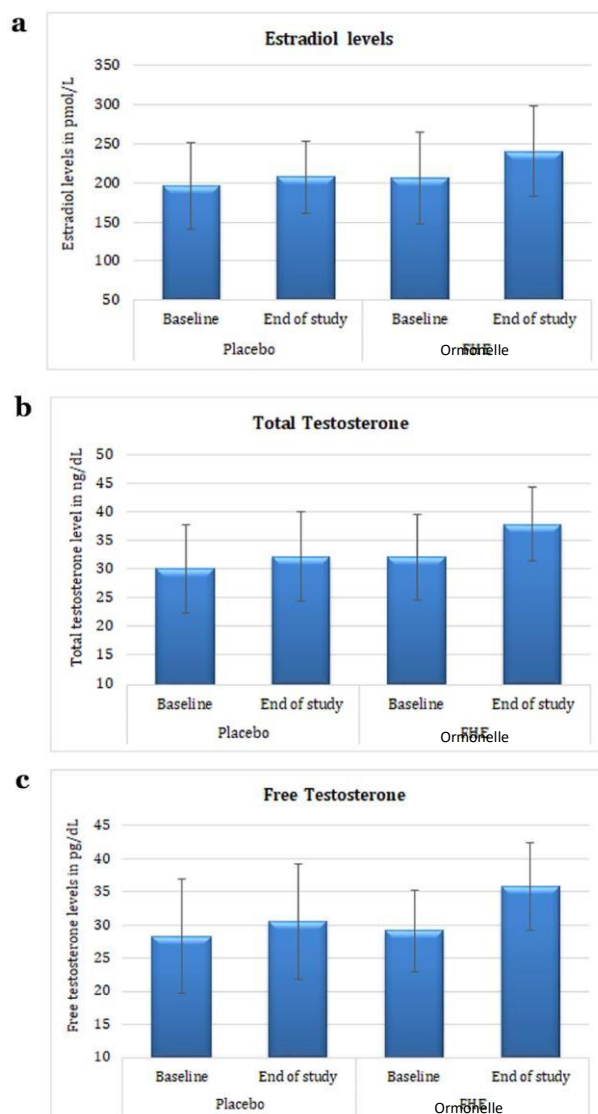


Figura 3: Alterações nos níveis de (a) Estradiol (b) Testosterona total e (c) Testosterona livre no grupo Ormonelle e placebo, no início e no dia 42.

• Ormonelle® na vida da mulher em perimenopausa (período antecedente a menopausa)

Peri-menopausa é o período que antecede a menopausa e é marcado por sintomas como fogachos, suores noturnos, oscilações de humor, irritabilidade, depressão, insônia ocasional, dificuldades na vida sexual, infecções urinárias, secura vaginal e diminuição da libido.

Outro estudo clínico randomizado, duplo-cego, placebo-controle realizado por Khanna *et al* (2020), investigou Ormonelle® nos desconfortos da perimenopausa, sua influência no equilíbrio hormonal e segurança de uso. Mulheres saudáveis com sintomas da perimenopausa (n=48), foram avaliadas com o questionário Menopause Rating Scale (MRS), randomizadas em placebo (n=24) e Ormonelle® (n=48) e suplementadas com 250mg, duas vezes ao dia, por 42 dias.

Na comparação entre os grupos, Ormonelle demonstrou a melhora significativa da qualidade de vida e dos sintomas da perimenopausa. Em apenas 42 dias com a suplementação de Ormonelle®, as mulheres experienciaram redução de 26% dos sintomas vasomotores, incluindo os fogachos e suores noturnos e 31,8% na redução da depressão. As mulheres também relataram a redução em 16,7% da secura vaginal e 21,6% dos problemas relacionados ao sono.

Ormonelle reduziu fogachos, suores noturnos, depressão, insônia e secura vaginal em mulheres em perimenopausa.

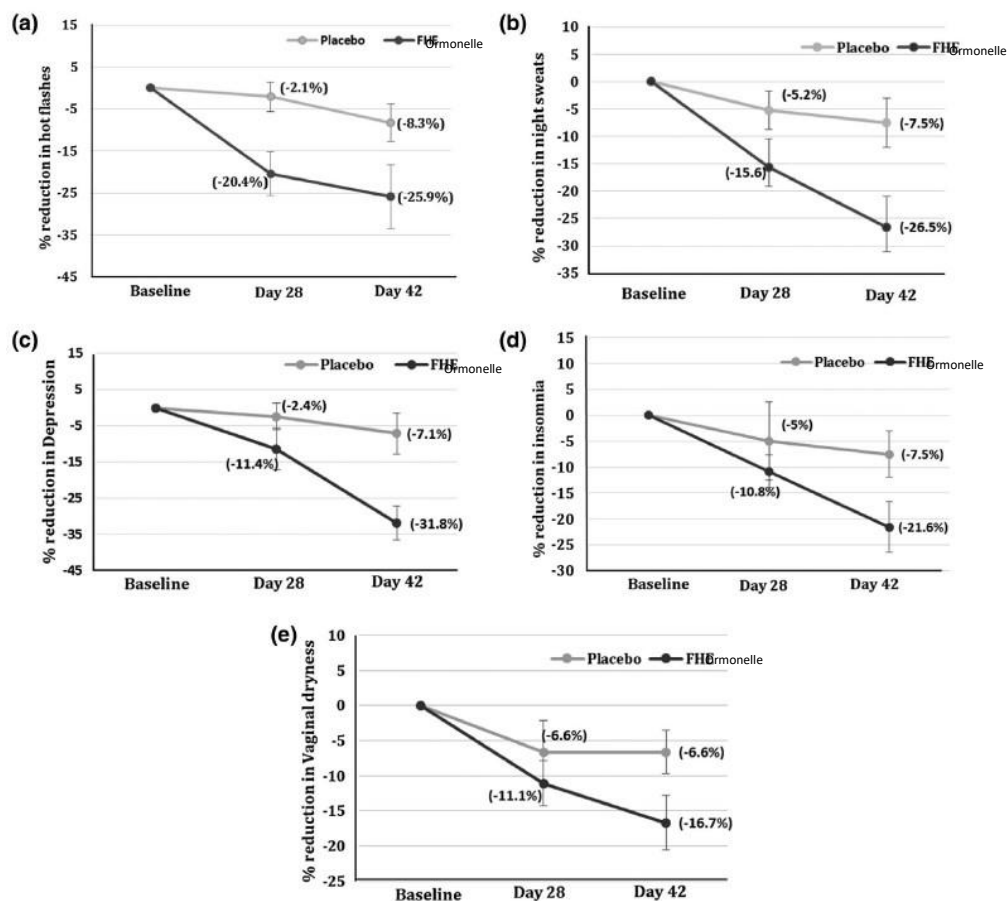


Figura 4. Redução percentual nas pontuações individuais do MRS: (a) Ondas de calor, (b) Suor noturno, (c) Depressão, (d) Insônia e (e) Secura vaginal. Pontuações em mulheres na perimenopausa suplementadas com placebo e Ormonelle no dia 28 e no dia 42. Os valores são expressos em porcentagem, redução dos escores totais de sintomas individuais de participantes com placebo e Ormonelle™.

Este estudo também revelou mudanças positivas nos níveis hormonais, com o aumento do estradiol (18,9%), testosterona livre (38,2%), progesterona (21%) e a diminuição de FSH em 38,2% e globulina ligadora de hormônios sexuais (SHBG) em 21,1%.

Tabela 1. Níveis hormonais dos grupos placebo e Ormonelle™

Placebo

Ormonelle

Parameter	Baseline	End of study	Baseline	End of study	p-Value
Estradiol (pmol/L)					
Reference range: <60 pmol/L	43.46 ± 8.2	46.44 ± 8.7	44.77 ± 7.7	52.96 ± 8.3	.001
Progesterone (ng/ml)					
Reference range: <1.0 ng/ml	0.50 ± 0.14	0.54 ± 0.12	0.55 ± 0.17	0.66 ± 0.15	.037
Follicle stimulating hormone (IU/L)					
Reference range: <94 IU/L	47.30 ± 8.03	45.27 ± 7.6	49.45 ± 15.7	40.88 ± 12.5	.001
Total testosterone (ng/ml)					
Reference range: 0.2-1.2 ng/ml	0.16 ± 0.04	0.17 ± 0.03	0.17 ± 0.05	0.20 ± 0.05	.034
Free testosterone (pg/ml)					
Reference range: 0.1-1.7 pg/ml	0.10 ± 0.019	0.11 ± 0.024	0.11 ± 0.02	0.15 ± 0.02	.002
SHBG (nmol/L)					
Reference range: 16-128 nmol/L	56.74 ± 10.65	52.21 ± 11.75	57.5 ± 13.08	45.38 ± 10.6	.001

Estes resultados foram alcançados sem mudança nos parâmetros medidos de segurança e sem efeitos colaterais nesta população.

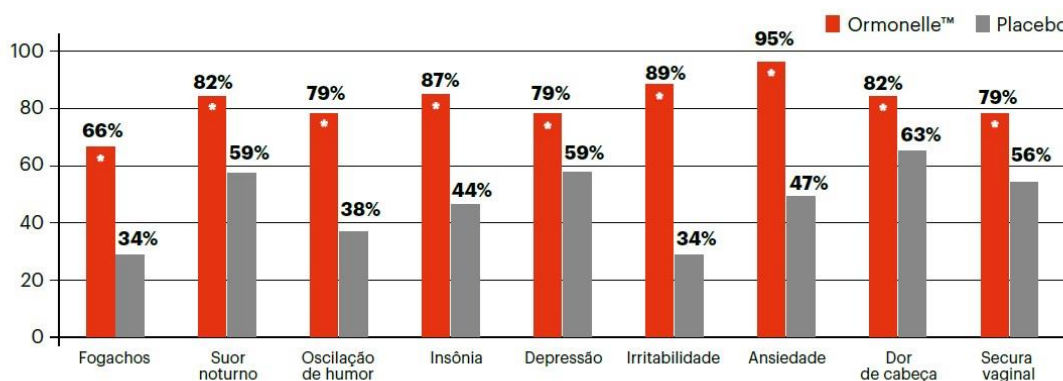
A maioria das mulheres vão experienciar sintomas moderados a severos como fogachos e suores noturnos durante a perimenopausa. Com base nos resultados acima, é possível afirmar que Ormonelle contribui para a manutenção apropriada do equilíbrio hormonal e a manter a qualidade de vida nesta fase de transição da mulher, ajuda a aliviar os sintomas da perimenopausa e promove o cuidado da saúde mental e emocional.

• Ormonelle® na vida da mulher em pós-menopausa

A pós-menopausa é a fase seguida da menopausa e é caracterizada pela ausência da menstruação e níveis bem reduzidos de estrogênio e progesterona. Neste período, somada à sintomatologia clássica já exposta anteriormente, o risco de condições crônicas aumenta, particularmente doenças cardiovasculares, desordens metabólicas, obesidade, osteoporose e o declínio psicológico.

A suplementação com Ormonelle® para a mulher em pós-menopausa foi estudada clinicamente em dois ensaios randomizados, duplo-cego, placebo-controle.

No primeiro estudo conduzido por Begum *et al* (2016), um grupo de 88 mulheres foi dividido em placebo (n=44) e Ormonelle® (n=44). A suplementação foi mantida por 90 dias com 1000mg de Ormonelle® para avaliação de estrogênio no plasma e sintomas pós menopausa. As mulheres tinham sintomas pós-menopausa de moderados a severos e baixa qualidade de vida na escala de Greene. Houve um resultado significativo de 120% no aumento de estradiol no plasma, a melhora de vários sintomas associados a pós-menopausa e da qualidade de vida, como podemos ver nos gráficos abaixo.



%Redução dos sintomas menopausais no grupo tratamento, comparado ao placebo, após 90 dias de intervenção *p<0.001. Begum et al (2016).

Ormonelle reduziu 9 tipos de sintomas na mulher pós menopausa, com grande diferença na comparação ao placebo
Ormonelle® aumentou a qualidade de vida das pacientes quando comparado ao grupo placebo.

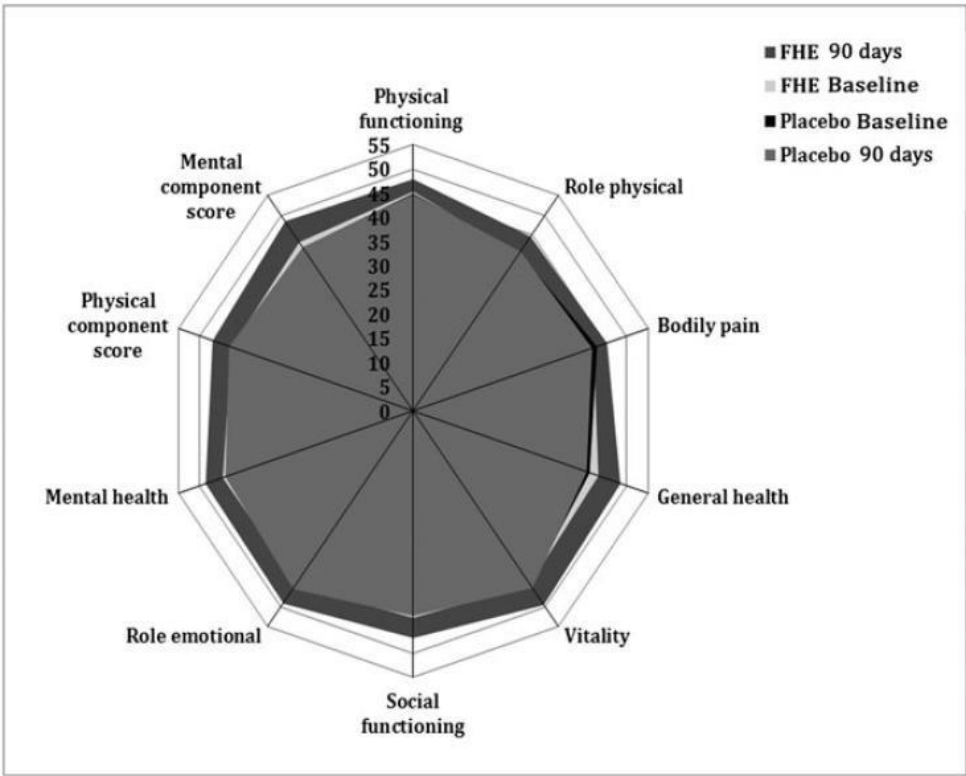


Figura 6: Diagrama radial resumindo as médias dos scores de cada domínio do SF-36 das participantes dos grupos placebos e Ormonelle.

Ormonelle® teve grande impacto na redução no score total e individual da escala de Greene comparado ao placebo.

Tabela 2. Comparações entre as pontuações nos grupos placebo e Ormonelle na Escala Climatérica de Greene total e individual, no início do estudo e após 90 dias.

Symptoms	Placebo		Ormonelle™	
	Baseline	Final	Baseline	Final
Psychological	17.85 ± 5.39	15.29 ± 3.98 ^a	17.94 ± 5.15 ^a	10.21 ± 2.76 ^{b,b}
Anxiety	1.71 ± 0.94	1.65 ± 0.88 ^a	1.85 ± 1.02 ^a	0.76 ± 0.78 ^{b,b}
Depression	1.76 ± 0.89	1.82 ± 0.87 ^a	1.74 ± 0.79 ^a	0.91 ± 0.62 ^{b,b}
Physical	9.74 ± 2.68	8.21 ± 2.73 ^a	9.85 ± 2.82 ^a	5.15 ± 1.42 ^{b,b}
Vasomotor	4.32 ± 1.43	4.28 ± 1.41 ^a	4.35 ± 1.54 ^a	2.21 ± 1.37 ^{b,b}
Loss of sexual interest	1.85 ± 1.05	1.82 ± 0.99 ^a	1.88 ± 1.15 ^a	1.53 ± 1.02 ^{b,b}
Total score	34.25 ± 7.45	30.49 ± 5.23 ^a	34.83 ± 6.87 ^a	19.64 ± 4.28 ^{b,b}

Ormonelle® resultou num aumento de 120% Ormonelle® também promoveu um aumento de estradiol do plasma (de 131.22 para significativo do cálcio sérico de 2%, 288.46 pmol/L), comparado com menos de comparado ao placebo que reduziu 0,8%. 5% do grupo placebo.

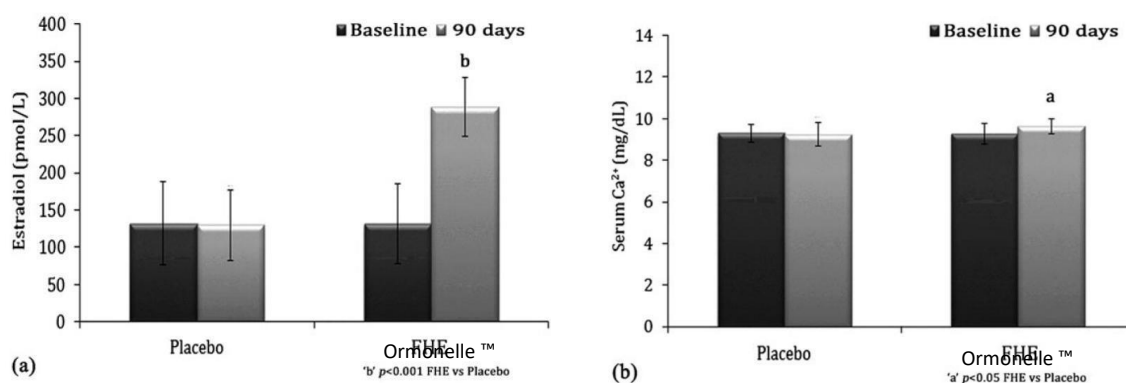


Figura 7: Variação dos níveis de (a) estradiol e (b) cálcio sérico em mulheres na pós-menopausa no início e após 90 dias de tratamentos

Em parâmetros bioquímicos, Ormonelle® foi capaz de modular o perfil lipídico, reduzindo o Colesterol Total, LDL e aumento da hemoglobina.

Tabela 3. Efeito de Ormonelle™ em vários parâmetros hematológicos e bioquímicos

Parameters	Placebo		Ormonelle™	
	Baseline	Final	Baseline	Final
Systolic BP (mmHg)	124.5 ± 20.9	125.2 ± 17.7 ^c	126.9 ± 24.7 ^c	125.8 ± 16.9 ^{c,c}
Diastolic BP (mmHg)	79.7 ± 13.6	80.6 ± 11.2 ^c	80.3 ± 16.5 ^c	80.9 ± 12.8 ^{c,c}
Hb (g/dL)	11.8 ± 2.32	12.02 ± 1.86 ^c	11.53 ± 2.43 ^c	12.65 ± 1.92 ^{c,c}
RBS (mg/dL)	120.3 ± 13.64	118.9 ± 15.48 ^c	116.4 ± 11.53 ^c	114.8 ± 12.65 ^{c,c}
Cholesterol (mg/dL)	223.2 ± 53.9	223.8 ± 51.7 ^c	181.7 ± 58.29 ^a	160.6 ± 69.10 ^{a,c}
Triglycerides (mg/dL)	191.4 ± 91.58	186 ± 94.6 ^c	196 ± 81.62 ^c	190 ± 88.29 ^{c,c}
HDL (mg/dL)	34.6 ± 16.84	36.49 ± 10.64 ^c	54.6 ± 37.19 ^a	57.6 ± 35.36 ^{a,c}
LDL (mg/dL)	112.4 ± 3.39	113.7 ± 10.6 ^c	82.9 ± 47.25 ^b	75.2 ± 52.82 ^{b,c}
VLDL (mg/dL)	38.3 ± 16.45	37.2 ± 18.83 ^c	38.4 ± 24.32 ^c	38.6 ± 20.59 ^{c,c}

No período de 90 dias, nenhum evento adverso foi observado ou relatado entre os participantes de ambos os grupos.

Neste estudo, a administração de Ormonelle foi associado a um aumento significativo dos níveis de estradiol, que além de melhorar os sintomas da pós-menopausa, tem influência direta na lubrificação e fluxo sanguíneo vaginal. Também demonstrou efeito benéfico no perfil lipídico, reduzindo o colesterol total e LDL dos pacientes com hipercolesterolemia e mantendo os níveis ótimos de pacientes saudáveis. Um aumento expressivo dos níveis de cálcio sérico e hemoglobina. Estes resultados mostram que Ormonelle® tem um benefício cardíaco plausível e contribui para a manutenção da saúde óssea, tão importantes na mulher pós-menopausa.

Um segundo estudo clínico randomizado, duplo-cego, placebo-controle com 48 mulheres em período pós-menopausa por 42 dias e suplementação de Ormonelle® na dose de 250mg, duas vezes ao dia, foi conduzido por Thomas *et al* (2020), para mensurar os efeitos no equilíbrio hormonal e sintomas clássicos desta fase. A gravidade dos sintomas foi avaliada no início do estudo, no dia 28 e 42.

A gravidade dos sintomas reduziu de forma significativa em apenas 28 dias de suplementação com Ormonelle® e cerca de 78% das pacientes, relataram efeitos benéficos em apenas 2 semanas de uso.

No gráfico abaixo, é possível verificar que ao final dos 42 dias de tratamento com Ormonelle® houve uma redução de 46,2% no score total da escala de Greene, comparado a 12% no grupo placebo. Ao analisar os parâmetros individuais, os sintomas psicológicos, somáticos e urogenitais melhoraram o score em mais de 40% após 42 dias de tratamento, mostrando o impacto positivo que Ormonelle® promove nas mulheres com sintomas pós-menopausa.

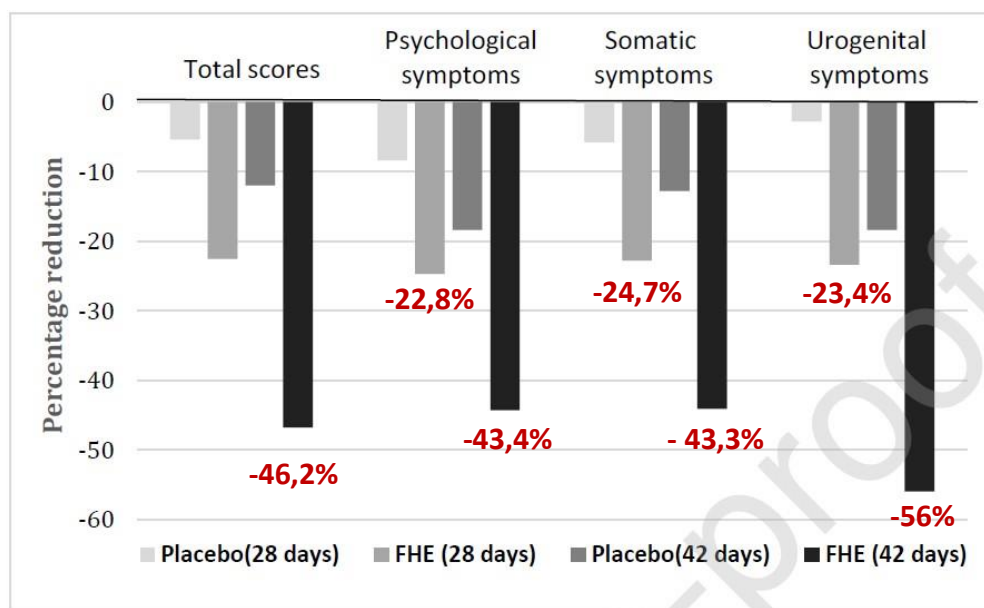


Figura 8: Menopause Rating Scale (MRS). Porcentagem de melhoria no score total e scores psicológico, somático e urogenital no dia 28 e dia 42 do tratamento nos grupos placebo e Ormonelle (ORM).

Ainda sobre os benefícios de Ormonelle®, os sintomas mais importantes que foram influenciados pela suplementação, comparado ao placebo, no final do estudo incluiu a redução de (figura 11).

- Ondas de calor (2,9 vezes)
- Dores nas pernas/articulares (7,2 vezes),
- Suores noturnos (4,2 vezes),
- Insônia (3,9 vezes),
- Depressão (4,2 vezes),
- Irritabilidade (6,1 vezes) e
- Secura vaginal (4,9 vezes)

Efeito do Ormonelle® na melhora das dores nas pernas e sintomas vasomotores na mulher em pós-menopausa.

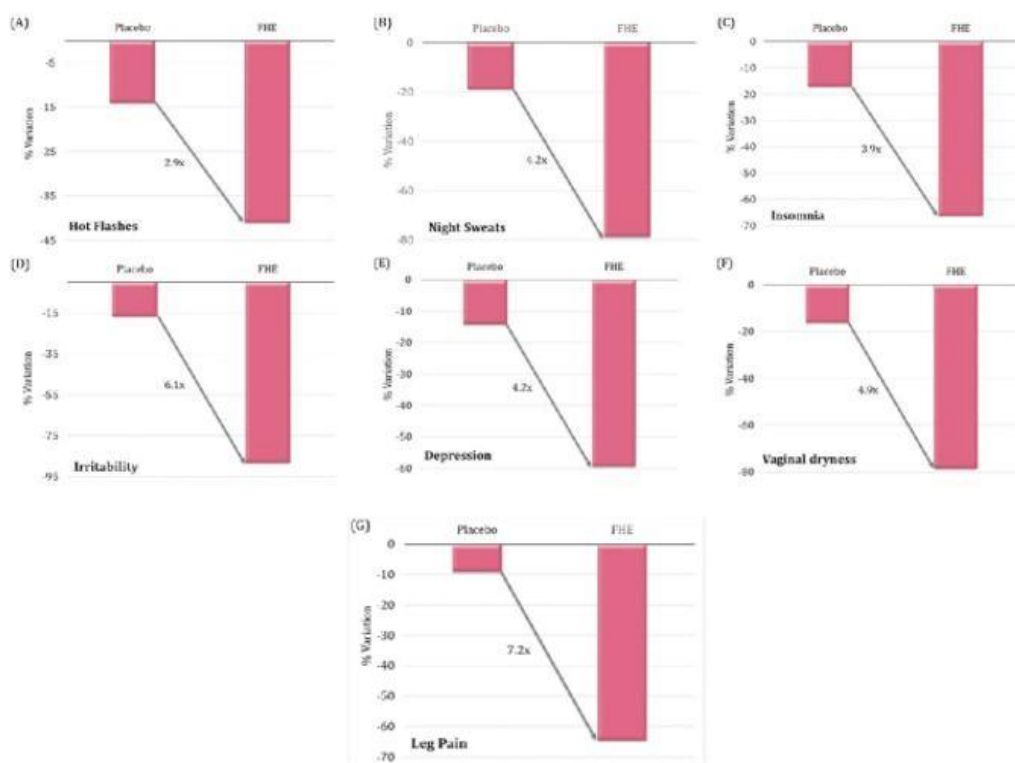


Figura 11: Porcentagem de melhoria nos sintomas individuais do Menopause Rating Scale (MRS) comparando grupo placebo e Ormonelle. (A) Fogachos. (B) Suor Noturno. (C) Insonia. (D) Irritabilidade, (E) Depressão, (F) Secura vaginal e (G) Dor na perna.

O estrogênio demonstrou desempenhar um papel fundamental na modulação dos sintomas vasomotores e secura vaginal em mulheres na pós-menopausa e, portanto, os efeitos benéficos de Ormonelle™ no alívio desses sintomas, especialmente nas dores nas pernas e no corpo, ondas de calor, suor noturno e secura vaginal, podem ser atribuídos ao seu efeito fitoestrogênicos. A melhoria no distúrbio do sono suporta ainda mais a redução de ondas de calor ou suores noturnos, pois estes problemas também foram proporcionais à frequência da insônia.

As dores nas pernas e no corpo é um sintoma importante que afeta a qualidade de vida, pois 3 a cada

4 mulheres reportam dor e cansaço nos músculos das pernas e articulações. Ormonelle™ demonstrou uma redução significativa da dor nas pernas e no corpo, em pacientes que experienciaram dor nas costas lombar que irradiavam pela costela, pernas e articulações. CTX-1 é o marcador de reabsorção óssea mais sensível, bem como o biomarcador de osteoartrite da articulação do joelho, também diminuiu em 11,7%, comparado a 2% do placebo, entre os indivíduos tratados com Ormonelle™. Seus efeitos analgésico e anti-inflamatório podem ser atribuídos ao aumento das concentrações de estradiol.

A gravidade dos sintomas psicológicos foi frequentemente correlacionada com os efeitos vasomotores. Tanto a comparação inter quanto intragrupo mostraram uma redução considerável na escores psicológicos após o tratamento com Ormonelle, como mostrado na figura 10.

Outro desconforto associado com o déficit estrogênico, é a atrofia urogenital, que envolve secura vaginal e coceira, dispareunia, disuria, urgência urinária e a diminuição de circulação sanguínea local. Uma redução significativa no escore dos sintomas urogenitais, com melhora substancial na secura vaginal, também indica o papel potencial da Ormonelle® na modulação dos níveis de estrogênio.

O efeito de Ormonelle® no equilíbrio hormonal foi analisado e os números observados mostram seu impacto positivo, mais uma vez. O aumento na concentração de estradiol foi de 39,8%, testosterona total foi de 38,8% e 88,8% de aumento nos níveis de testosterona livre foi observado no grupo Ormonelle®. O nível de progesterona também aumentou significativamente (21,1%, $P < 0,05$) quando comparados com o tratamento placebo (3,5%). E os níveis de FSH e SHBG, também foram significativamente reduzidos (25,5%, 34,1% respectivamente) no grupo Ormonelle® quando comparados a 7,6% e 14,9% no placebo, sempre mantendo os níveis fisiológicos.

Além do estrogênio, a testosterona é outro hormônio importante envolvido na regulação da sexualidade como libido, secura vaginal, fadiga e com influência significativa na depressão, alterações de humor, ansiedade, qualidade do sono, massa muscular e densidade óssea. Neste estudo, a suplementação elevou os níveis de testosterona total e testosterona livre que podem ter contribuído para a melhoria das funções sexuais e psicológicas entre os participantes do grupo Ormonelle®.

A elevação dos níveis de estradiol, progesterona e testosterona livre observada no presente estudo pode ser atribuída ao aumento das concentrações de desidroepiandrosterona (DHEA) ou pela redução dos níveis de SHBG, após o consumo de Ormonelle®.

• Ormonelle® na vida da mulher em fase reprodutiva, perimenopausa e pós-menopausa

Ormonelle® é construído com uma base científica sólida que atesta a sua segurança e eficácia entre os diferentes aspectos e estágios da vida da mulher adulta. Na mulher em vida reprodutiva, Ormonelle® mantém os níveis hormonais saudáveis, melhora a qualidade de vida, eleva o humor, bem-estar mental e impulsiona o desejo sexual. Na mulher em perimenopausa, Ormonelle® suporta os níveis hormonais, alivia os sintomas vasomotores, minimiza a insônia ocasional, regula o humor e reduz a secura vaginal. E nas mulheres em pós-menopausa, Ormonelle® restaura a homeostase hormonal, aumenta o bem-estar sexual, mental e emocional, alivia os sintomas vasomotores, urogenitais, psicológicos e somáticos e suporta os níveis de cálcio e hemoglobina. Ormonelle® ainda demonstra ação antiinflamatória, analgésica, proteção cardiovascular e modulação do perfil lipídico. Ormonelle® é a solução única para a saúde da mulher em todas as fases da menopausa.

Referências Bibliográficas

1. Banacha, Yingngam. (2024). 1. Perimenopause. Advances in medical technologies and clinical practice book series, doi: 10.4018/979-8-3693-2342-7.ch002
2. Jack, A, Gilbert., Marisol, Dothard. (2023). 2. Guest editorial from The BMS Annual Lecture 2023. British Menopause Society Journal, doi: 10.1177/20533691231217150
3. Pompei, L. M., Bonassi-Machado, R., Steiner, M. L., Pompei, I. M., de Melo, N. R., Nappi, R. E., & Fernandes, C. E. (2022). Profile of Brazilian climacteric women: results from the Brazilian Menopause Study. *Climacteric*, 25(5), 523–529.
<https://doi.org/10.1080/13697137.2022.2088276>
4. Shifren J, Gass M. The North American menopause society recommendations for clinical care of midlife women. *Menopause*. 2014;21(10):1038-1062. doi:10.1097/gme.0000000000000319
5. Khanna et al., 2021. Clinical Phytoscience, 7 (63), 1-12.
6. Khanna et al. 2020. Journal of Food Biochemistry, e13507, 1-11.
7. Thomas et al. 2020. Pharma Nutrition, 10, 100209.
8. Begum et al. 2016. Phytotherapy Research, 30 (11), 1775-1784.